



WOHNUNGSBAU  
GENOSSENSCHAFT  
GREIFSWALD eG

# EXPOSÉ

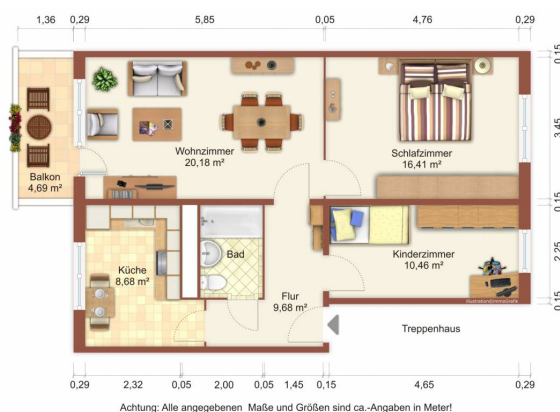
Wohnungsbau-Genossenschaft Greifswald eG | Geschwister-Scholl-Straße 1 | 17491 Greifswald

Wohnen auf dem Lande

<b>Objektnummer</b>	92/2/16
<b>Straße / Hausnr.</b>	Fritz-Reuter-Straße 7
<b>Wohngebiet</b>	Gützkow
<b>PLZ / Ort</b>	17506 Gützkow
<b>Lage</b>	4.Etage, rechts
<b>Räume</b>	3-Raum-Wohnung
<b>Wohnfläche</b>	68,30 m <sup>2</sup>
<b>Frei ab</b>	sofort
<b>Grundnutzungsgebühr</b>	277,99 €
<b>Betriebskosten</b>	79,01 €
<b>Heizkosten ca.</b>	Fremdanbieter
<b>Bruttokaltmiete</b>	357,00 €
<b>Geschäftsanteile</b>	1.085,00 €
Eintrittsgeld (nur für Nichtmitglieder) 35,00 €	



<b>Art des Energieausweises</b>	Energiebedarfsausweis
<b>Energieverbrauchswert des Gebäudes</b>	204,00 kWh/(m <sup>2</sup> a)
<b>Energieverbrauch Warmwasser enthalten</b>	nein
<b>Energieträger für die Heizung des Gebäudes</b>	Strom
<b>Baujahr des Gebäudes</b>	1980
<b>Baujahr Anlagentechnik</b>	1980



## Wohnungsbeschreibung

Bad mit Badewanne	Lage des Wohnzimmers nach
Balkon/Loggia/Terrasse	West

- super Grundriss - keine Durchgangszimmer
- geräumige Küche
- große Loggia
- Rauchwarnmelder vorhanden

### **Wohngebietsbeschreibung**

- im geographischen Zentrum Vorpommerns liegt Gützkow
  - fast unberührte Naturlandschaft des Peenetalgebietes
  - mit idyllisch gelegenem See, Schullandheim
- 

Ihr Ansprechpartner:

Tel.

E-Mail: