



WOHNUNGSBAU
GENOSSENSCHAFT
GREIFSWALD eG

EXPOSÉ

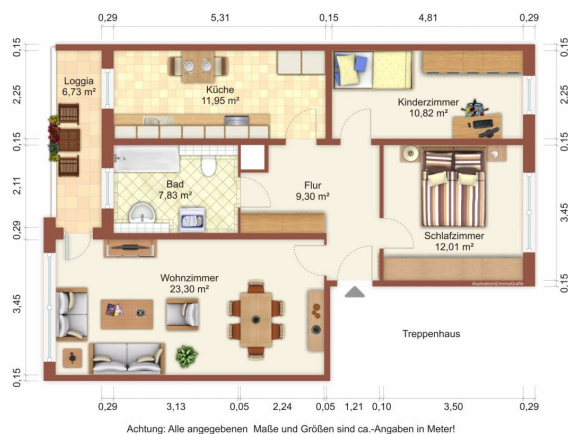
Wohnungsbau-Genossenschaft Greifswald eG | Geschwister-Scholl-Straße 1 | 17491 Greifswald

Super Grundriss - keine Durchgangszimmer

Objektnummer	53/2/21
Straße / Hausnr.	Heinrich-Hertz-Straße 15b
Wohngebiet	Schönwalde I
PLZ / Ort	17491 Greifswald
Lage	5.Etage, rechts
Räume	3-Raum-Wohnung
Wohnfläche	75,86 m ²
Frei ab	sofort
Grundnutzungsgebühr	358,06 €
Betriebskosten	92,00 €
Heizkosten ca.	92,00 €
Gesamtnutzungsgebühr	542,06 €
Geschäftsanteile	1.395,00 €
Eintrittsgeld (nur für Nichtmitglieder) 35,00 €	



Art des Energieausweises	Energieverbrauchsausweis
Energieverbrauchswert des Gebäudes	97,00 kWh/(m ² a)
Energieverbrauch Warmwasser enthalten	nein
Energieträger für die Heizung des Gebäudes	Fernwärme
Baujahr des Gebäudes	1973
Baujahr Anlagentechnik	1973



Wohnungsbeschreibung

Bad mit Badewanne	Lage des Wohnzimmers nach Süd
Balkon/Loggia/Terrasse	

- drei Zimmer - alle separat begehbar
- große Loggia
- geräumige Küche
- Bad mit Fenster zum Belüften
- Wohnung sehr gepflegt

Wohngebietsbeschreibung

- gepflegtes Haus im Herzen von Schönwalde I
- ruhige Lage
- gute Infrastruktur (Einkaufsmöglichkeiten, Schule, Kindergarten, Ärzte, öffentlicher Nahverkehr sind fußläufig gut zu erreichen)
- im Zentrum von Greifswald ist man mit dem Fahrrad in wenigen Minuten

Sonstiges (Beschreibung)

Unser Service für Sie:

- umfangreicher Hausmeisterservice
 - eine Sozialarbeiterin angestellt bei der WGG
 - eigene Handwerker
 - schnelle und flexible Reparaturausführung
 - Nachbarschaftshilfeverein / Nachbarschaftstreffs
 - Veranstaltungsangebot Fritz-Curschmann-Weg 1
 - Veranstaltungsangebot Peter-Warschow-Straße 13, „Fuchsbau“
-

Ihr Ansprechpartner:

Tel.

E-Mail: