



WOHNUNGSBAU
GENOSSENSCHAFT
GREIFSWALD eG

EXPOSÉ

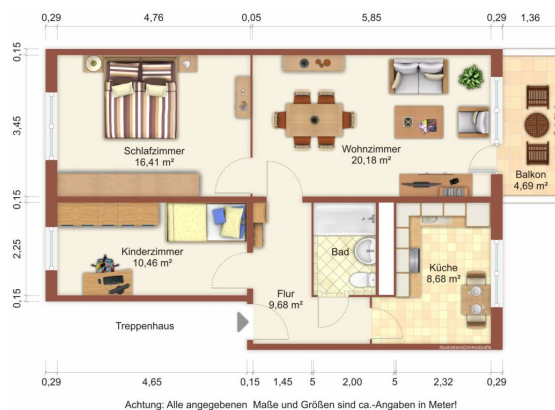
Wohnungsbau-Genossenschaft Greifswald eG | Geschwister-Scholl-Straße 1 | 17491 Greifswald

ländliches Wohnen - 3 Zimmer

Objektnummer	92/3/17
Straße / Hausnr.	Fritz-Reuter-Straße 8
Wohngebiet	Gützkow
PLZ / Ort	17506 Gützkow
Lage	1.Etage, links
Räume	3-Raum-Wohnung
Wohnfläche	68,05 m ²
Frei ab	10.02.2020
Grundnutzungsgebühr	276,96 €
Betriebskosten	93,04 €
Heizkosten ca.	Fremdanbieter
Bruttokaltmiete	370,00 €
Geschäftsanteile	1.085,00 €
Eintrittsgeld (nur für Nichtmitglieder) 35,00 €	



Art des Energieausweises	Energiebedarfsausweis
Energieverbrauchswert des Gebäudes	204,00 kWh/(m ² a)
Energieverbrauch Warmwasser enthalten	nein
Energieträger für die Heizung des Gebäudes	Strom
Baujahr des Gebäudes	1980
Baujahr Anlagentechnik	1980



Wohnungsbeschreibung

Bad mit Badewanne	Lage des Wohnzimmers nach
Balkon/Loggia/Terrasse	West

- drei Zimmer mit geräumiger Küche
- großer Balkon
- Bad innenliegend
- Rauchwarnmelder vorhanden

Wohngebietsbeschreibung

- im geographischen Zentrum Vorpommerns liegt Gützkow
- fast unberührte Naturlandschaft des Peenetalgebietes
- mit idyllisch gelegenem See, Schullandheim

Sonstiges (Beschreibung)

- eigene Handwerker
 - Hausmeisterservice
-

Ihr Ansprechpartner:

Kundencenter

Tel. 03834 5526

E-Mail: info@wgg-hgw.de