



WOHNUNGSBAU  
GENOSSENSCHAFT  
GREIFSWALD eG

# EXPOSÉ

Wohnungsbau-Genossenschaft Greifswald eG | Geschwister-Scholl-Straße 1 | 17491 Greifswald

Ein-Zimmer-Wohnung mit Kochnische

<b>Objektnummer</b>	98/1/3
<b>Straße / Hausnr.</b>	Schulstraße 34
<b>Wohngebiet</b>	Karlsburg
<b>PLZ / Ort</b>	17495 Karlsburg
<b>Lage</b>	1.Etage, 3. Wohnung von links
<b>Räume</b>	1-Raum-Wohnung
<b>Wohnfläche</b>	26,96 m <sup>2</sup>
<b>Frei ab</b>	sofort
<b>Grundnutzungsgebühr</b>	109,73 €
<b>Betriebskosten</b>	35,00 €
<b>Heizkosten ca.</b>	25,00 €
<b>Gesamtnutzungsgebühr</b>	169,73 €
<b>Geschäftsanteile</b>	465,00 €
<b>Eintrittsgeld (nur für Nichtmitglieder)</b>	35,00 €



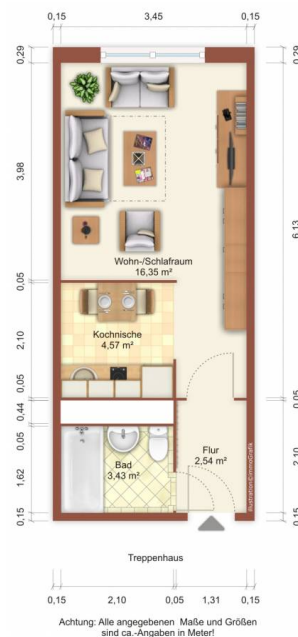
<b>Art des Energieausweises</b>	Energieverbrauchsausweis
<b>Energieverbrauchswert des Gebäudes</b>	78,00 kWh/(m <sup>2</sup> a)
<b>Energieverbrauch Warmwasser enthalten</b>	nein
<b>Energieträger für die Heizung des Gebäudes</b>	Öl
<b>Baujahr des Gebäudes</b>	1982
<b>Baujahr Anlagentechnik</b>	1998

## Wohnungsbeschreibung

Bad mit Badewanne

Lage des Wohnzimmers nach Ost

- Wohnung mit Kochnische im Wohn- und Schlafbereich
- Bad mit Badewanne, innenliegend, ohne Fenster
- Rauchwarnmelder vorhanden



### **Objektbeschreibung**

- ländliche Lage, ca. 25 km von Greifswald entfernt
- ruhiges Umfeld

### **Wohngebietsbeschreibung**

Karlsburg (700 jährige Geschichte) liegt im Landkreis Ostvorpommern, an der Bundesstraße 109 und zählt heute ca. 1500 Einwohner. Zur Gemeinde gehören drei weitere Ortsteile Moeckow, Steinfurth und Zarnekow.

- Schlosspark mit Barockschloss
- zwei Dorfteiche mit der Schloss-Schänke
- historische Kern mit den typischen eingeschossigen Wohnhäusern
- bedeutendes medizinisches Zentrum in Mecklenburg-Vorpommern (Diabetes, Herz)
- Eigenheimsiedlung

### **Sonstiges (Beschreibung)**

Hausmeisterservice per Telefon gut erreichbar

---

Ihr Ansprechpartner:

Tel.

E-Mail: